



KATHOLISCHE UNIVERSITÄT
EICHSTÄTT-INGOLSTADT

„Community Health Nursing als personenzentrierter Versorgungsansatz“

Pflegesymposium 31.10.2025



Bild erstellt mit Chat GPT - 5

Picture: Evgeni Tcherkasski by unsplash



Agenda

1. Problemaufriss
2. Handlungsfelder Pflegefachpersonen
3. Community Health Nursing

Problemaufriss

Demografischer Wandel Überlastung ZNA

Versorgungsbrüche

Mangel an Pflegefachpersonen

Hausärztemangel

Drehtüreffekt

ungeplante stationäre Aufnahmen

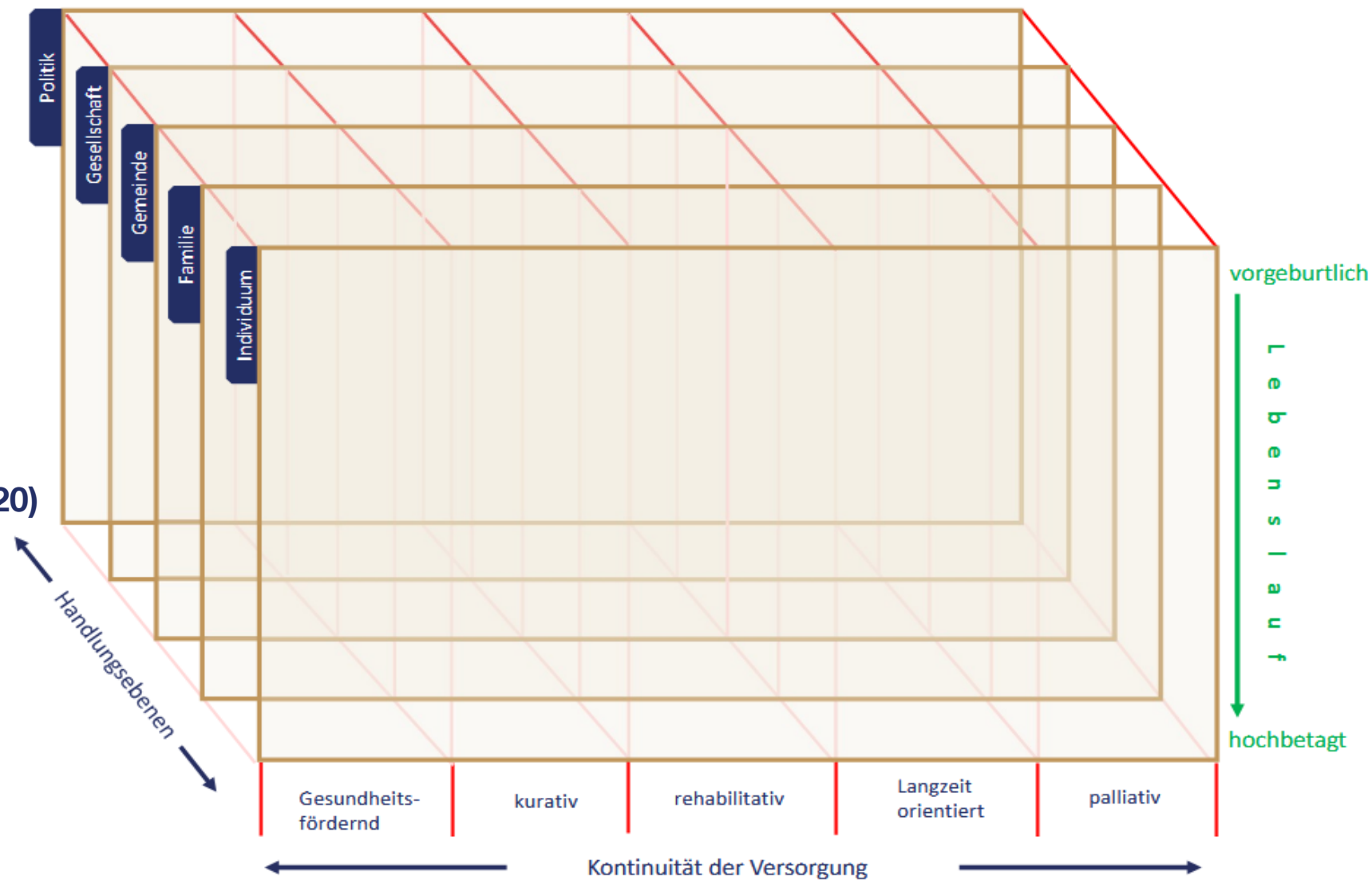
Problemaufriss



(Schrappe et al., 2025)

Handlungsfelder Pflegefachpersonen

(in Anlehnung an Hirschfeld, 2009, 2020)



Community Health Nursing - Aufgabenfelder

Ebene des
Individuums/Familie/Gemeinde/Stadtteil/Quartier

- Prävention und Gesundheitsförderung
- Aufsuchende Versorgung
- Förderung der Gesundheitskompetenz und Patientenedukation
- Klinisches Assessment und Beratung
- Case Management und Koordination von Übergängen

Ebene der Gesellschaft/Politik

- Analyse kommunaler Gesundheitsbedarfe
- Aufbau regionaler Präventionsprogramme
- Verbindung Pflege + Public Health
- Förderung von Teilhabe und sozialer Gerechtigkeit
- Reduktion von Unter- und Fehlversorgung

Community Health Nursing - Aktuelle Projekte D/Ö

- Primärversorgungszentren
- Gesundheitskioske
- Hausarztpraxen
- ambulante Pflegedienste
- Kommunale Gesundheitsämter
- Öffentlicher Gesundheitsdienst
- Schulen, Kindergärten, Familienzentren
- Pflegeeinrichtungen
- Betriebliche Gesundheitsförderung



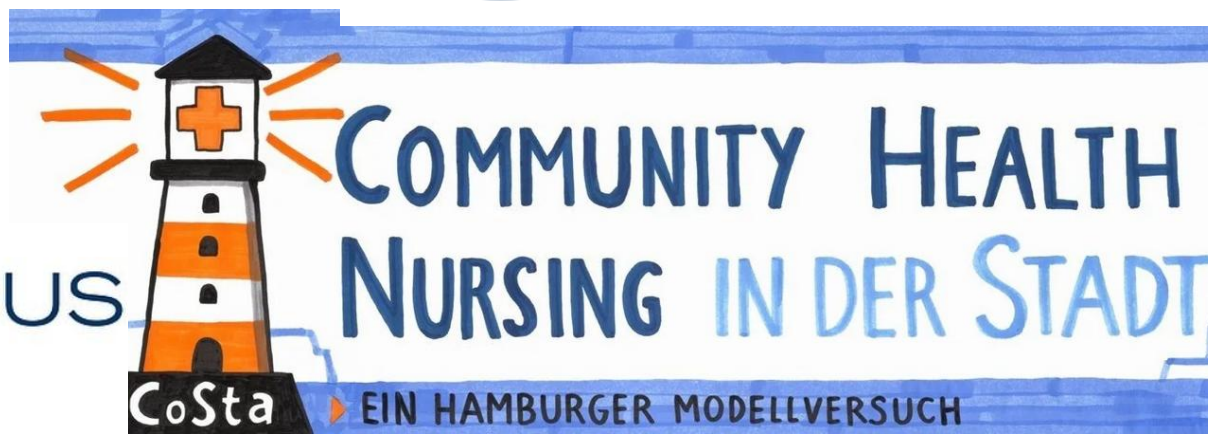
Bild: DBFK Community
Health Nursing



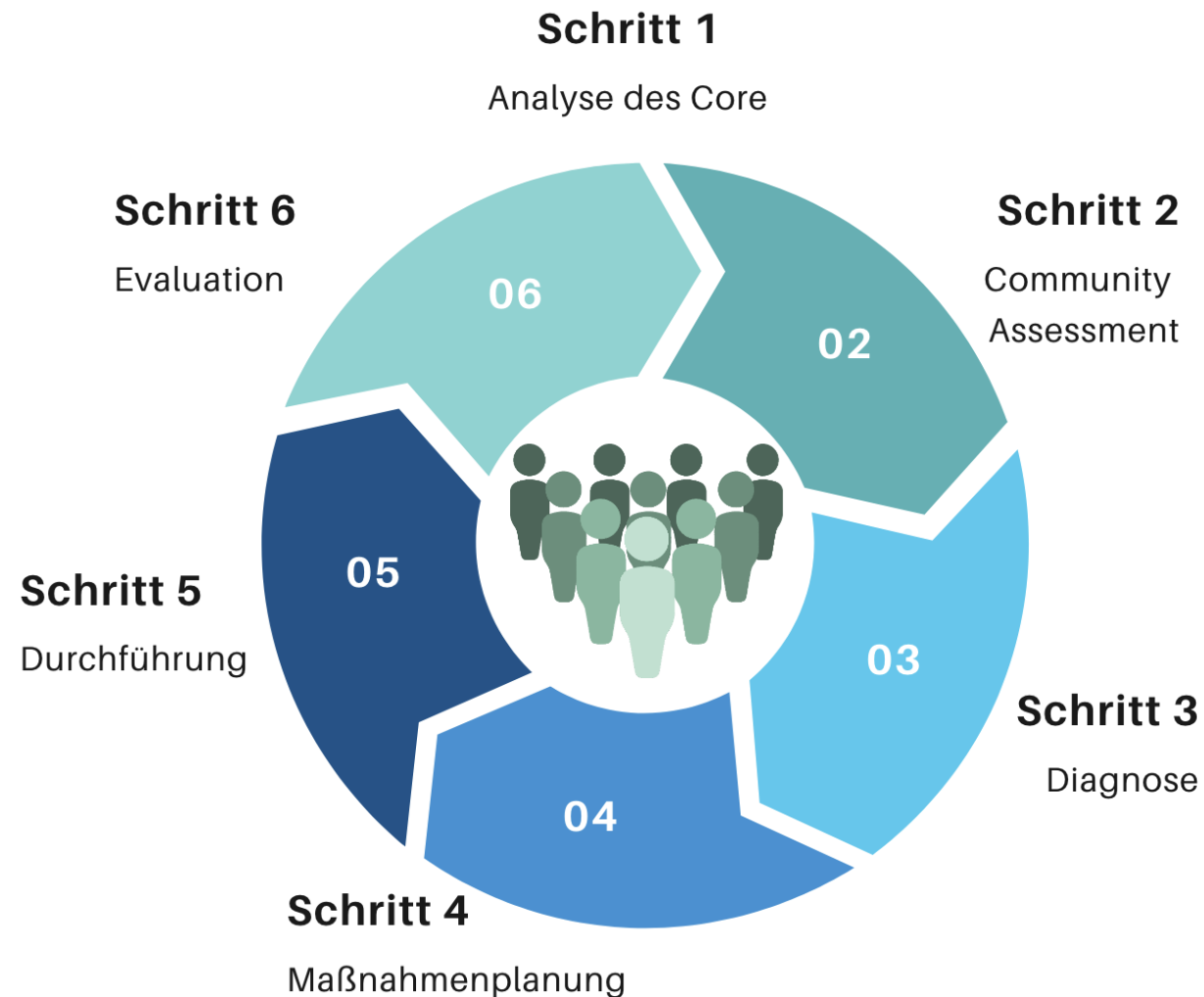
CHN GesundheitsPraxis
Lindenberg



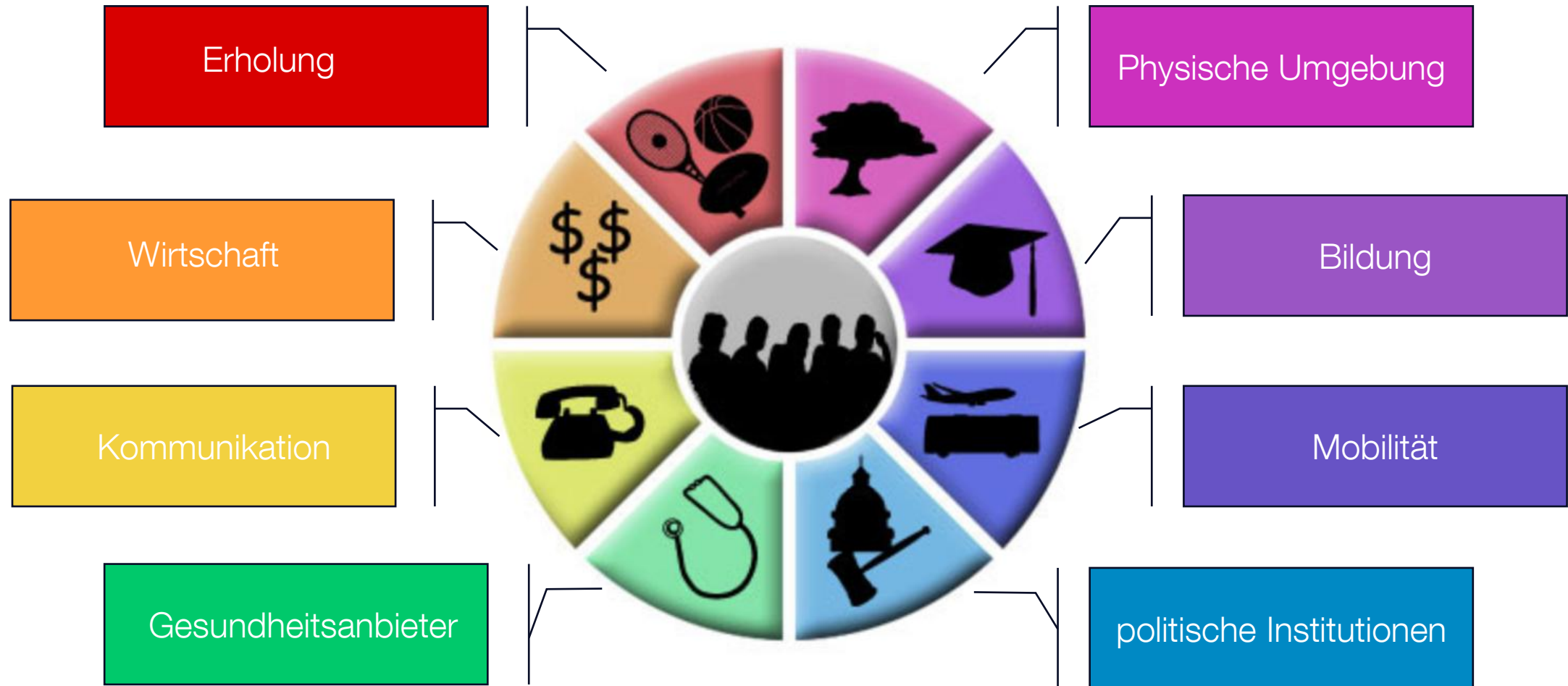
FAMOUS



Community Assessment (Anderson & McFarlane, 2019)



Community Assessment (Anderson & McFarlane, 2019)



Community Health Nursing in der Umsetzung

Walter (90) und Hildegard (82)

Wohnhaft: Nürnberg Südstadt

Beruf: Rentnerin und Rentner



Vielen Dank für Ihr Interesse!

Natascha Köstler, M.A., M.Sc.
Studiengangskoordinatorin und Lehrkraft
E-Mail: Natascha.Koestler@ku.de



Referenzen

- Anderson, Elizabeth T., und Judith M. McFarlane. 2019. *Community as Partner: Theory and Practice in Nursing*. Eighth edition. Philadelphia: Wolters Kluwer.
- DBfK, Hrsg. 2018. „Community Health Nursing in Deutschland Konzeptionelle Ansatzpunkte für Berufsbild und Curriculum“. zuletzt abgerufen: 25.10.2025
- Hirschfeld, Miriam J., und Jürgen Georg. 2023. *Das Hirschfeld-Versorgungs-Modell*. Bern: Verlag Hans Huber.
- Schrappe, Matthias, Hedwig François-Kettner, Franz Knieps, BKK-Dachverband, Klaus Kraemer, University of Graz, Hartmut Reiners, Martin Scherer, und Universitätsklinikum Hamburg-Eppendorf. 2025. „Unterversorgung im deutschen Gesundheitswesen – das unterschätzte Problem“. *Monitor Versorgungsforschung* 2025(02):47–64. doi:[10.24945/MVF.02.25.1866-0533.2709](https://doi.org/10.24945/MVF.02.25.1866-0533.2709).

CHN Projekte D/Ö:

- CHN GesundheitsPraxis Lindenberg - Schwesternschaft München. o. J. Abgerufen 25. Oktober 2025. <https://www.schwesternschaft-muenchen.de/chn-gesundheitspraxis-lindenberg.php>.
- Community Health Nursing | Poliklinik Veddel. o. J. Abgerufen 25. Oktober 2025. <https://poliklinik1.org/pflegesprechstunde>.
- Gesundheit Österreich GmbH. o. J. Abgerufen 25. Oktober 2025. <https://cn-oesterreich.at/>.
- GeKo Berlin e.V. o. J. Abgerufen 25. Oktober 2025. <https://geko-berlin.de/impressum>.
- PORT Gesundheitszentrum Schwäbische Alb Hohenstein – Patientenorientierte Zentren zur Primär- und Langzeitversorgung. o. J. Abgerufen 25. Oktober 2025. <https://www.gesundheitszentrum-hohenstein.de/>.

Bildquellen:

- University of Minnesota Duluth School of Medicine. 2000. „The Assessment Wheel - MRHS“. <https://www.d.umn.edu/medweb/Modules/CommAssess/>. zuletzt abgerufen: 25.10.2025
- Evgeni Tcherkasski by unsplash
- Chat GPT 5.0